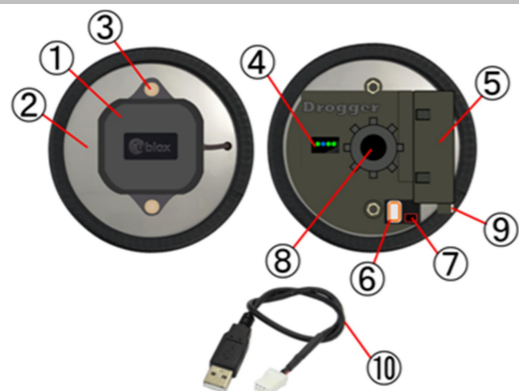


RWP 使い方マニュアル

各部の名称

各部の名称

- ①アンテナ
- ②グラウンドプレーン
- ③アンテナ固定ネジ
- ④LED ランプ
- ⑤電池 BOX カバー
- ⑥USB 電源用コネクタ
- ⑦電源切り替えスイッチ
- ⑧5/8"-11 マウントネジ
- ⑨カバー固定ネジ
- ⑩5VUSB 電源ケーブル



電源スイッチ

電源の切り替え

006P 電池と 5 VUSB 電源をスイッチで切替できます。一方のみ電源接続している場合は ON/OFF スイッチと同様な動作になります。スイッチ回路は防水で、逆接防止回路も内蔵しています。

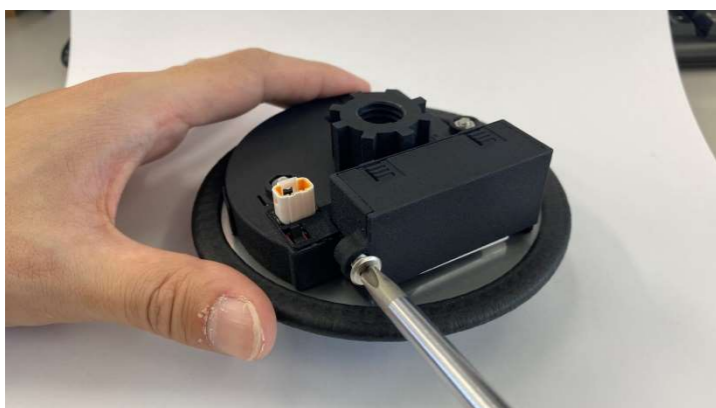


006P 電池の入れ方

準備いただくもの

- ・プラスドライバー (2 番)

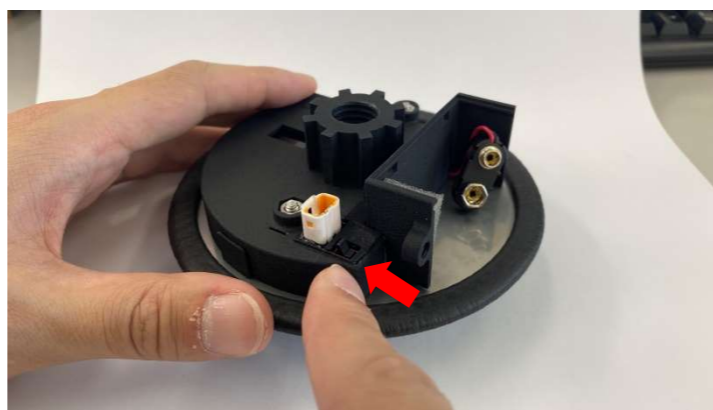
1. プラスドライバーでカバー固定ネジをはずします。



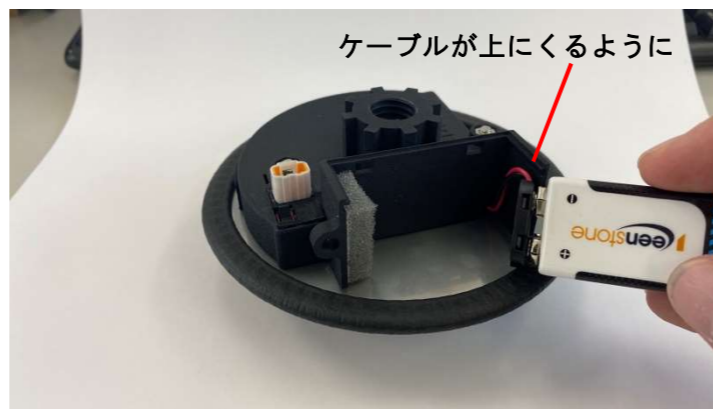
2. 図のように電池BOXカバーのツメ2か所を押さえながら手前にスライドさせて取り外します。



3. 切り替えスイッチを 5VUSB 電源にし、006P 電池を OFF の状態にします。



4. 電極を確認し電池を取付けます。図のようにケーブルが上にくるようにします。



5. 電極電池を電池ボックスにクッション材を押しながら収めます。

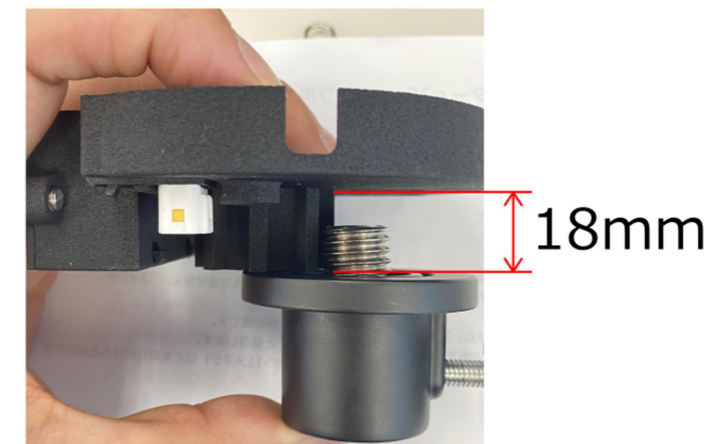


6. 前述の工程 2 の逆の要領で電池 BOX カバーを装着し、固定ネジを締めて完了です。

5/8"-11 マウントの使い方

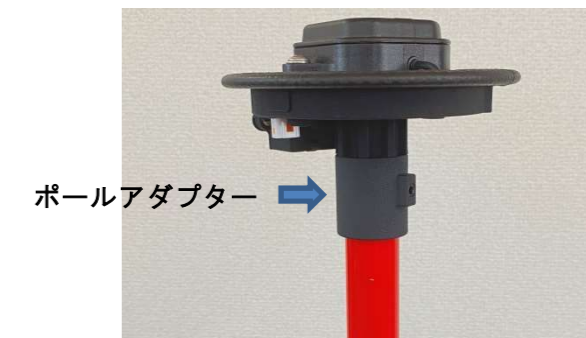
⚠ 相手ネジの長さに注意してください

5/8-11 マウントを利用する際は、相手の 5/8 オネジの長さが 18mm を超えないように注意してください。18mm 以上の場合エンクロージャ内に収められたレーザー本体を破損する恐れがあります。



伸縮ポールへ取付け (別売)

伸縮ポールへ取付けの際は、別売りのポールアダプター (RWP-PLA) をご利用ください。



車両への取付け (別売)

車両への取付けには、別売りの伸縮ポールアダプター (RWP-PLA) と、車両マウンター (RWP-MNT) をご利用ください。



Bs ビズステーション株式会社

〒390-0831 長野県松本市井川城 3-1-5
 TEL 0263-87-4699
 e-mail snap-on@bizstation.jp

