

Drogger

RWX シリーズ エンクロージャ

RW (Z) X-ECL

組み立てマニュアル

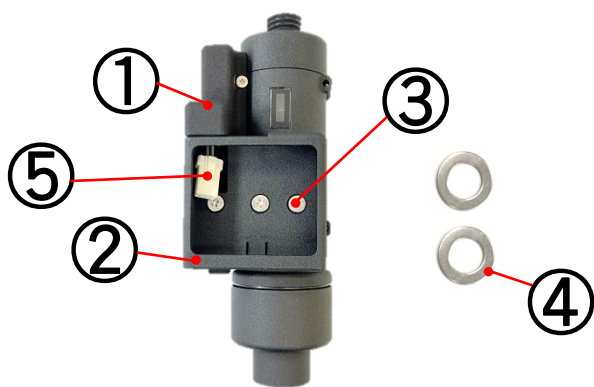
はじめに

- ・ レシーバケースのネジ締めは強く締め過ぎないように注意してください。RW(Z)X ボディのネジ穴を破損する恐れがあります。
- ・ 組み込みの際はバッテリーを外した状態で行ってください。
- ・ ケーブルを無理やり折り曲げないでください。ケーブルが破損する恐れがあります。

準備いただくもの

- ・ プラスドライバー (2番)
- ・ 8mm スパナ (別売 アンテナケーブル取付用)
- ・ 受信機 (以下: レシーバ)

パッケージ内容



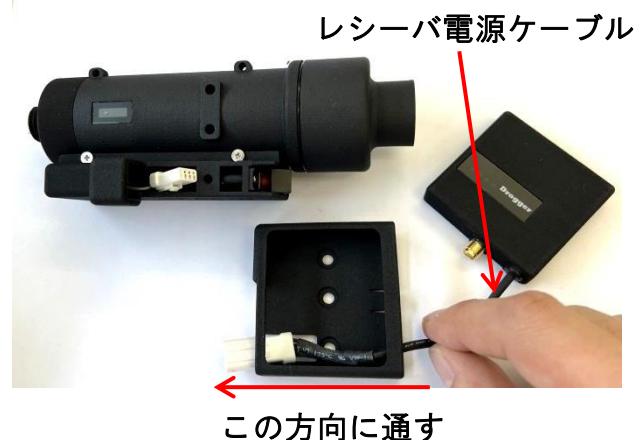
- ① RWX(Z)ボディ
- ② レシーバケース
- ③ M4x6 ビス 3個
- ④ 角度調整シム 2枚
- ⑤ 4極コネクタ (オス)

レシーバを組み込む

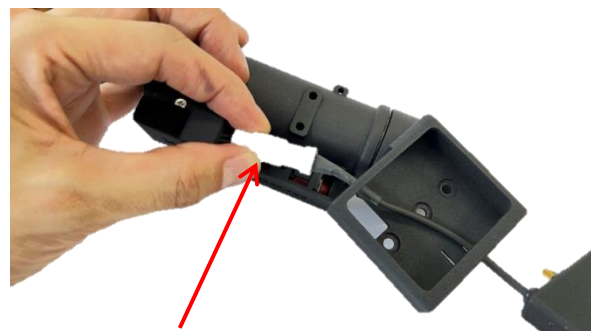
1. レシーバケースに予め取付けられているビス (3 個) をドライバーで取り外します。



2. レシーバから伸びるケーブル (以下: レシーバ電源ケーブル) を図のようにレシーバケースの広い口の方から狭い口の方へ通します。

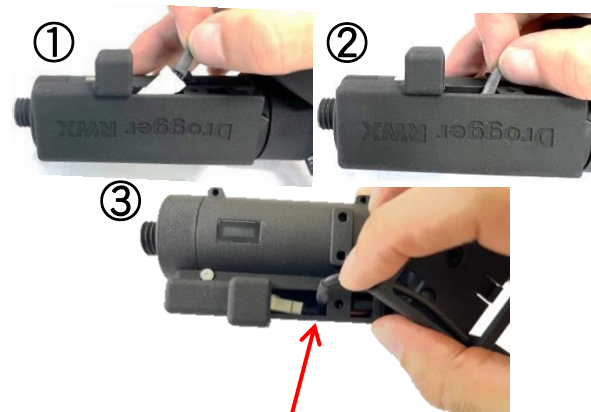


3. RW(Z)X ボディの 4 極コネクタ (オス) にレシーバ 4 極コネクタ (メス) をカチッと音が鳴るまで差込みます。



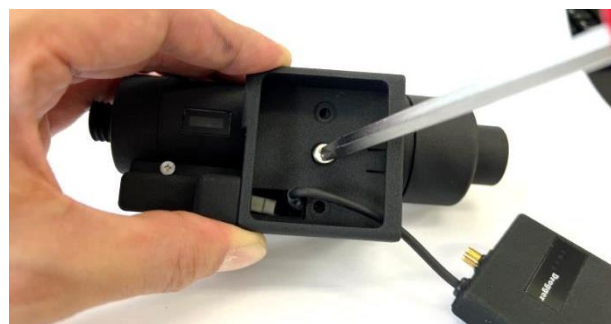
カチッと音が鳴るまで差込む

4. 手順 3 の 4 極コネクタを図の①②③の順でRWX ボディ横穴に挿入し、レシーバ電源ケーブルをL字になるように折り曲げます。



L字になるように折り曲げる

5. レシーバケースのネジ穴をRWX ボディのネジ穴に合わせ、ドライバーでビス (3 個) を締めます。



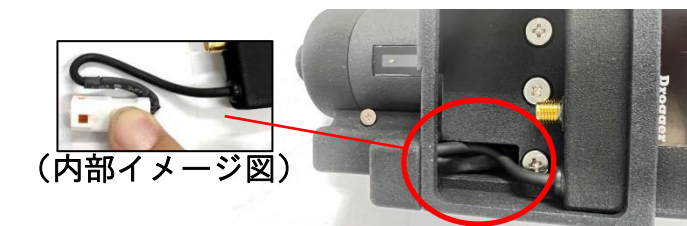
6. アンテナケーブルを図のようにレシーバケースの狭い口の方から広い口の方へ通します。



7. アンテナケーブルの SMA コネクタをレシーバに手で締めながら取付けます。手で回しにくい場合は 8mm のスパナを短く持って軽く回してください。決して強い力で締めないでください。指で締めた程度の力で軽く締めてください。



8. レシーバ電源ケーブルを図のように Z 字に折りたたみ、レシーバをレシーバケースに図の方向に差込みます。この時レシーバ電源ケーブルを RW(Z)X ボディ横穴に指で押込みながら行います。



レシーバケースの裏側に爪がありレシーバ裏面シールを傷つける恐れがありますので、滑りの良いシートを噛ませて挿入します。



指で押込みながら

アンテナの取付け(例:HX-CSX601A)

アンテナは回転させて取り付けるため、本体に対するアンテナコネクタの位置がアンテナとネジのばらつきによって変わってきます。コネクタ位置を調整するために、調整用のシムを用意しています。

1. トップキャップの 5/8 ネジにアンテナを回転させながら仮に取り付けます。アンテナケーブルと本体と一緒に持ちながら回します。



2. アンテナケーブルのコネクタがアンテナコネクタに届くか確認します。



アンテナコネクタの位置が合わない場合は、角度調整シムを 1 枚又は 2 枚入れ調整します。



3. シムの枚数が決まったらアンテナを取り付けます。ネジを破損しないように適度な強さで締めてください。具体的にはネジの底に当たった手応えが出た所から 5 度程度回してください。
4. アンテナにアンテナケーブルを取り付けます。

